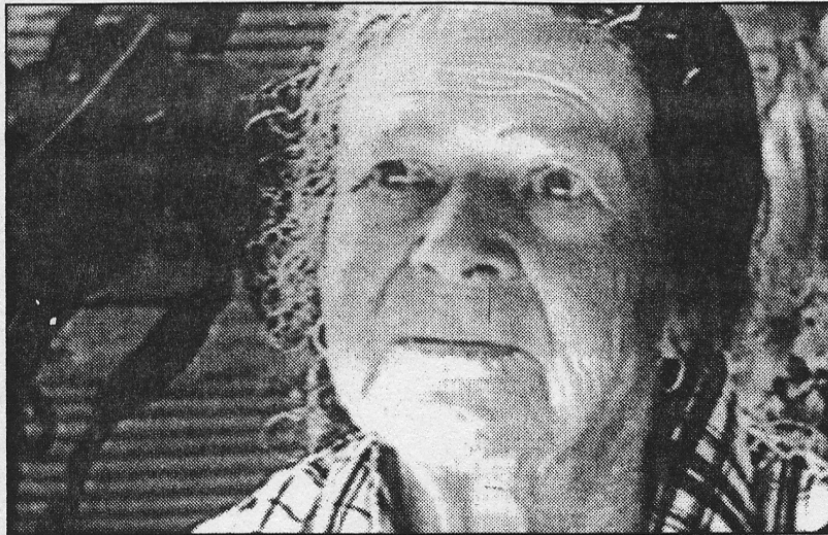


COLOMBIA PICTURES



PERSONAJE TÍPICO DE 'La arepa', alegoría a la cultura paisa.

Entre 'La arepa' y 'El trompo'

Después de un buen tiempo de estar mostrando dos muy típicos trabajos audiovisuales en varios festivales internacionales, el director antioqueño Diego García decidió -por fin- mostrarlos en Colombia.

Se trata de las películas *La arepa* y *El trompo* que hace más de año y medio están listas y que hoy, a las 7:00 p.m., se estrenarán en la Cinamoteca Distrital de Bogotá.

Dos trabajos en formato televisivo que hacen parte de la serie 'Colombia Elemental'.

La primera, *La arepa*, es una divertida exploración sobre este elemental producto indígena que tiene una profunda influencia sociológica en el pueblo paisa.

Teniendo como base esta tortilla de maíz, García hace un recorrido por el folclor de su región, el cual se desnuda a través de una serie de personajes bastante divertidos.

El trompo, por su parte, hace un análisis histórico de este juguete internacional llevado, más adelante, al plano nacional.

Allí nos presenta a una serie de personajes que en nuestro país tienen que ver con el trompo, entre ellos la muy hermosa cofradía de 'El trom-



DIEGO GARCÍA, el autor.

po rojo' y los concursantes del 'Campeonato mundial de trompo' que se celebra en Sogamoso.

Estos trabajos se podrán ver después en Medellín en el teatro La Fanfarria.

Seminarios

Dos cursos de cine que arrancan por esta época: Uno, el taller seminario 'Análisis e interpretación de una película', dirigido por Fabio Medellín, con quince sesiones en la Avenida Chile. Teléfono: 2430898. El otro, seminario 'Géneros y autores cinematográficos' dirigido por Mauricio Laurens, con diez sesiones en la U. Tadeo Lozano. Teléfono: 3419220.